

# ROULEAUX PACK POUR TRANSPORT DU VRAC

Délais rapides et prix compétitifs  
étanchéité de qualité par joint à triple lèvre



## Normes PNE / NFE

ABM dispose d'un stock important de rouleaux « mines » normalisés PNE 53300 et NFE 53301. En voici les caractéristiques dimensionnelles.

Bande	D (maxi)	Rouleaux selon norme PNE 53300						
		Type supérieur			Type inférieur			
		L	L1	L2	L	L1	L2	
en V	300	89	190	196	216	375	408	440
	400	89	240	246	266	475	508	540
	500	89	190	296	316	575	608	640
en auge	350	89	125	131	151	425	458	490
	400	89	150	156	176	475	508	540
	500	89	190	196	216	575	608	640
	600	89	230	236	256	675	708	740
	650	89	240	246	266	725	758	790
	700	89	255	261	281	775	808	840
	800	89	290	296	316	875	908	940
	800	133	285	296	316	875	908	940
	900	89 - 133	320	331	351	1015	1048	1080
	1000	89 - 133	355	366	386	1115	1148	1180
	1200	133	425	436	456	1315	1348	1380
1400	133	495	506	526	1515	1548	1580	
1600	133	565	576	596	1715	1748	1780	

Bande	D (maxi)	Rouleaux selon norme NFE 53301									
		Type supérieur			Type inférieur			Type inférieur en Vé			
		L	L1	L2	L	L1	L2 Ø 20	L	L1	L2	
en V	300	89	200	208	226	400	408	426	200	208	226
	400	89	250	258	276	500	508	526	250	258	276
	500	89	315	323	341	600	608	626	315	323	341
en auge	400	89	160	168	186	500	508	526	250	258	276
	500	89	200	208	226	600	608	626	315	323	341
	650	89	250	258	276	750	758	776	380	388	406
	800	89	315	323	341	950	958	976	465	473	491
	1000	89 - 133	380	388	406	1150	1158	1176	600	608	626
	1200	133	465	473	491	1400	1408	1426	700	708	726
	1400	133	530	538	556	1600	1608	1626	800	808	826
	1600	133	600	608	626	1800	1808	1826	900	908	926

- Méplats standards en PNE 53300: > 14 x 10 pour rouleaux supérieurs  
> 14 x 16 pour rouleaux inférieurs
- Méplats standards en NFE 53301: 14 x 09 pour rouleaux supérieurs et inférieurs

## NOS POINTS FORTS

### SERVICE DE GARDE 24H/24

- Stock important en rouleaux standardisés PNE 53300 et NFE 53301
- Délais de livraison rapides et prix compétitifs
- Possibilité de faire fabriquer pour nos clients des rouleaux en urgence, dans les 24 à 48h, par notre atelier intégré **TRANSMECA**
- Prise de mesures possible par nos soins, de tout type de rouleau
- Étude et réalisation de rouleaux spécifiques
- Revêtements de qualité en caoutchouc, en polyuréthane,...
- Appui technique par notre fournisseur :



## BON À SAVOIR...

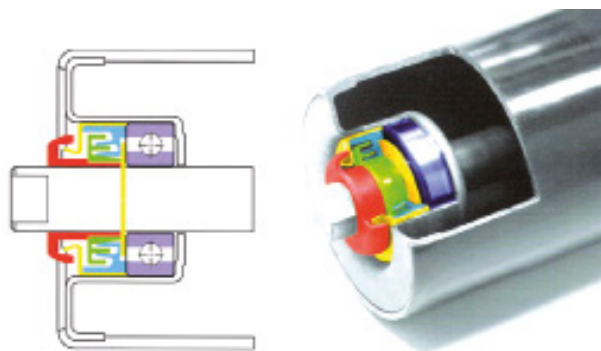
Nous proposons également à la vente des supports de rouleaux en différentes finitions, des équerres, des guirlandes, des batteries auto-centreuses ...

Voyez également nos fiches produits sur notre gamme en convoyage: bandes transporteuses SEMPERTRANS & COBRA, rouleaux SFRM, racleurs HOSCH, SJC® et DIRTWHACKER, tambours **TRANSMECA**,... mais aussi nos prestations sur site ou en atelier.

Consultez-nous ou visitez notre site : [www.abm-tecna.be](http://www.abm-tecna.be)

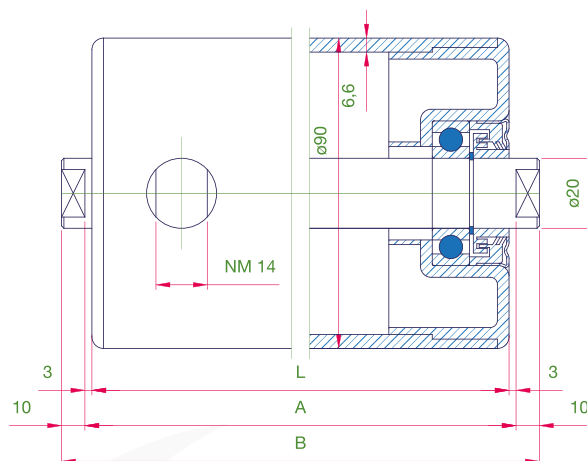
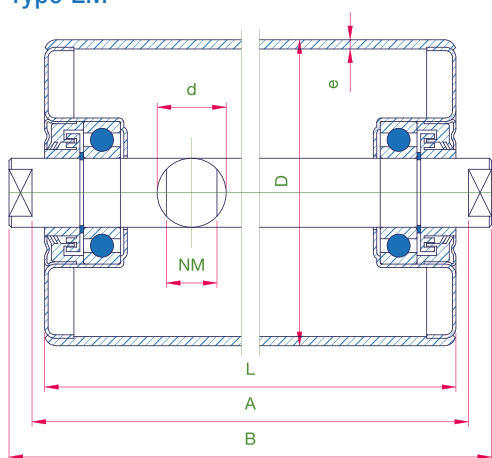
## Étanchéité OYO+ : la protection à triple lèvres

- Nouvelle étanchéité développée par PACK pour ses rouleaux « mines »
- Cartouche compacte alliant efficacité et faible coefficient de frottement :
  - Protection externe par chicane formée par un déflecteur plastique et l'extrémité évasée du couvercle en acier
  - Double étanchéité interne formée par un joint en nitrile comprenant 2 lèvres axiales protégées par 2 chicanes
  - Une 3ème étanchéité de la face arrière du joint contre la rondelle acier de maintien de l'axe



## Rouleaux mines

### Type LM



Type	d	NM	Roul.	Dxe en stock	Dxe sur demande
LM 204 HY	20	14	6204	<ul style="list-style-type: none"> <li>70 x 2,9</li> <li>89 x 3,2</li> <li>133 x 4</li> </ul>	<ul style="list-style-type: none"> <li>63,5 x 2,9</li> <li>102 x 3,6</li> <li>108 x 3,6</li> </ul>
LM 205 HY	25	14 *(18)	6205		<ul style="list-style-type: none"> <li>89 x 3,2</li> <li>133 x 4</li> </ul>
LM 305 HY	25	14 *(18)	6305		<ul style="list-style-type: none"> <li>89 x 3,2</li> <li>133 x 4</li> <li>159 x 4,5</li> </ul>
LM 206 HY	30	22	6206		<ul style="list-style-type: none"> <li>102 x 3,6</li> <li>108 x 3,6</li> </ul>

### Standard

- Environnement : -20°C < T < 80°C
- Durée de vie : 15 à 20000 heures
- Exécution : acier brut huilé

### Nous consulter pour...

- \*(18) - Revêtement caoutchouc
- électro zingage : tube, boîtiers, déflecteurs et axe
- Déflecteurs inox pour type LM 204 Hy (d = 20)
- étanchéité renforcée
- Graisse spécifique

### Type LMP

#### Standard

- Tube : PVC rigide Ø 90 x 6,6 (mini) gris
- Utilisation : 20°C < T < +60°C, en milieu agressif
- Boîtier : matière plastique noire avec nombreuses nervures
- Roulements : 6204
- Axe : acier zingué
- Exécution : standard suivant PNE 53300

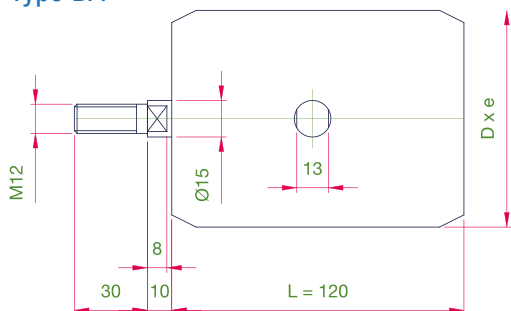
#### Nous consulter pour...

- Roulements : Z, ZZ, RS et 2RS
- Axe : inox (304)
- Étanchéité renforcée et/ou graissage spécifique
- Exécution : > rouleaux de retour (inférieurs) :  
A = L + 33 ; B = L + 65 ; NM 14 x 16 de long  
> suivant NFE 53301 ou autres



## Rouleaux guides

### Type BA



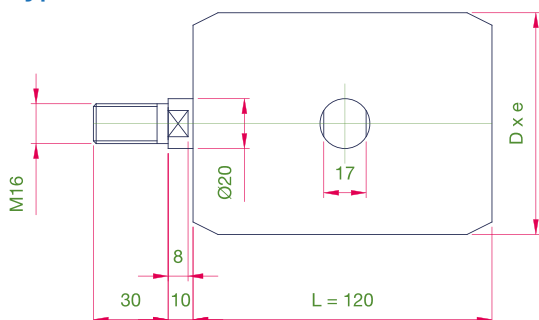
#### • Standard

- Tube : Ø 60 x 2 - Ø 70 x 2 acier roulé - soudé
- Axe : acier étiré Ø 15, L = 120

#### • Nous consulter pour...

- Tube : Ø 63,5 x 2,9 acier; Ø 60,3 x 1,6 inox
- Axe : inox Ø 15 (304), L = 100-150 (ou autres)
- Zingage électrolytique : tube - axe - boîtiers déflecteurs

### Type LM



#### • Standard

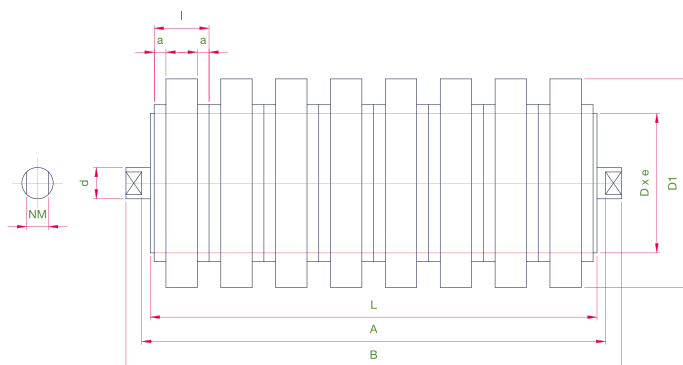
- Tube : roulé - soudé (voir tableau ci-dessous)
- Axe : étiré Ø 20, L = 120

#### • Nous consulter pour...

- Tube acier : Ø 54 x 5, L 100 - 120 - 150
- Zingage : tube - axe - boîtiers déflecteurs et axes acier zingué ou inox

		Dxe		
		63,5 2,9	70 2,9	89 3,2
L	100	1,18	1,27	1,52
	120	1,32	1,47	1,70
	150	1,66	1,79	2,16

## Rouleaux amortisseurs



### Type AM suivant norme PNE 53300

d	20	25	30
NM	14	14 *(18)	22

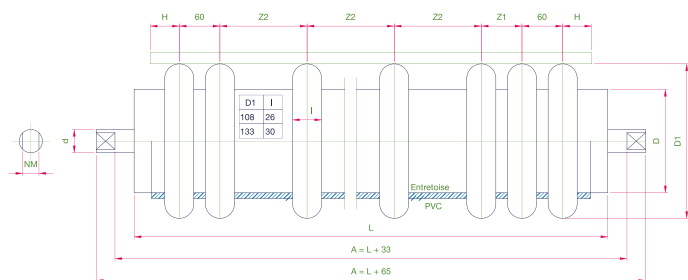
D1	89 et 108	133	159
l	30	35	35
a	5	7,5	5

Type	AM 204 Hy		AM 305 Hy		AM 206 Hy	
D1	89	133	133	159	133	159
d	20	20	25	25	30	30
Dxe	54 x 5	70 x 2,9	70 x 5	89 x 3,2	70 x 5	89 x 3,2
Roulements	6204	6204	6305	6305	6206	6206
Bande	L	n	n	n	n	n
350	125	4	3	3	3	
400	150	5	4	4	4	
500	190	6	5	5	5	
600	230	7	6	6	6	
650	140	8	6	6	6	6
700	255	8	7	7	7	7
800	290	9	8	8	8	8
900	325	11	9	9	9	9
1000	360	12	10	10	10	10
1200	430	14	12	12	12	12
1400	500		14	14	14	14
1600	570		16	16	16	16

- n= NB de bagues
- Environnement : -20°C < T < 80°C
- Nous consulter pour...
  - Bagues en qualité alimentaire
  - Montage de bagues jusqu'à L = 1515
  - Bagues Ø 108 sur tube Ø 63,5 (axe Ø 20)
  - \* NM 18



## Rouleaux anti-colmatants Type AC/ACE suivant norme PNE 53300

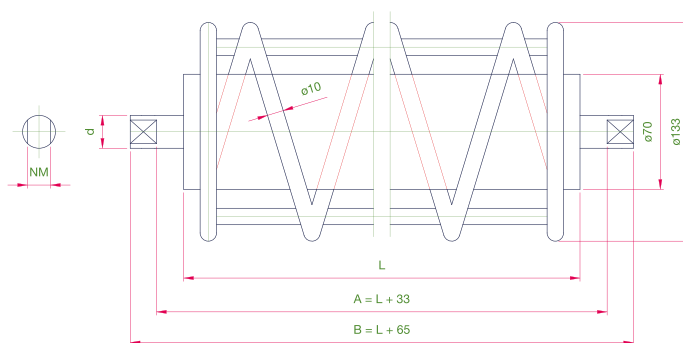
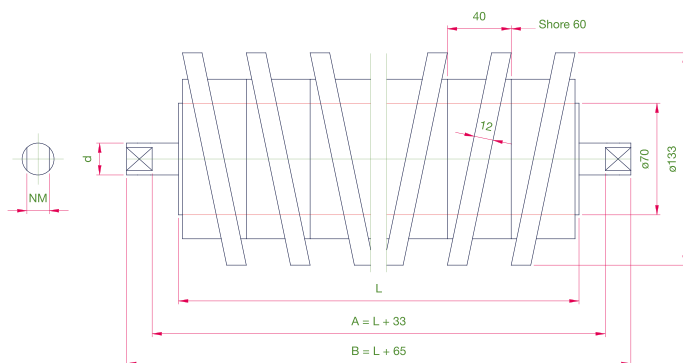


d	NM
20	14
25	14 *(18)
30	22

Type	AC... et ACE...					Nb de disques	Dimensions		
	... 206 Hy	... 305 Hy	.. 205 Hy	...204 Hy	...204 Hy		Bande	H	L
D1/Dd	133/89 30**	133/89 25**	133/89 25	133/89 20*	108/63 20				
				6,5	4,55	5	400	30	475
				7,40	5,35	6	500	30	575
				8,55	6,15	7	600	30	675
	12,30	10,85	10,65	9,00	6,50	7	650	30	725
	12,80	11,38	11,38	9,50	6,85	7	700	40	775
	14,30	12,70	12,50	10,60	7,65	8	800	40	875
	16,30	14,45	14,25	12,15	8,70	9	900	40	1015
	17,55	45,50	15,30	13,05	9,40	9	1000	40	1115
	20,25	17,90	17,70	14,95	10,90	10	1200	50	1315
	23,05	20,30	20,10			11	1400	60	1515
	26,00	22,90	22,70			13	1600	60	1715

- Disposition asymétrique des bagues
- Le positionnement des rouleaux de façon alternée améliore le nettoyage de la bande
- Standard
  - Bagues et manchons caoutchouc 60 +/- 5 Shore A
- Nous consulter pour...
  - \*\*D = 70 x 2,9 (\*) ou D = 70 x 5 (\*\*)

## Rouleaux dégrasseurs à spires



## Type DSC suivant norme PNE 53300

	DSA 204 Hy DSC 204 Hy	DSA 305 Hy DSC 305 Hy	DSA 206 Hy DSC 206 Hy
<b>d</b>	20	25	30
<b>NM</b>	14	14 *(18)	22
<b>Dxe</b>	70 x 2,9	70 x 5	70 x 5

Nb de Spires	Bande	L
12	400	475
14	500	575
16	600	675
18	650	725
18	700	775
22	800	875
24	900	1015
28	1000	1115
32	1200	1315
38	1400	1515
42	1600	1715